

AKITA ITO GAKUEN SINCE 1943

JAPANESE LANGUAGE INSTITUTE

Học viện Nhật Ngữ Akita nơi có thể lĩnh hội được
nền văn hóa và nền giáo dục chất lượng tốt.



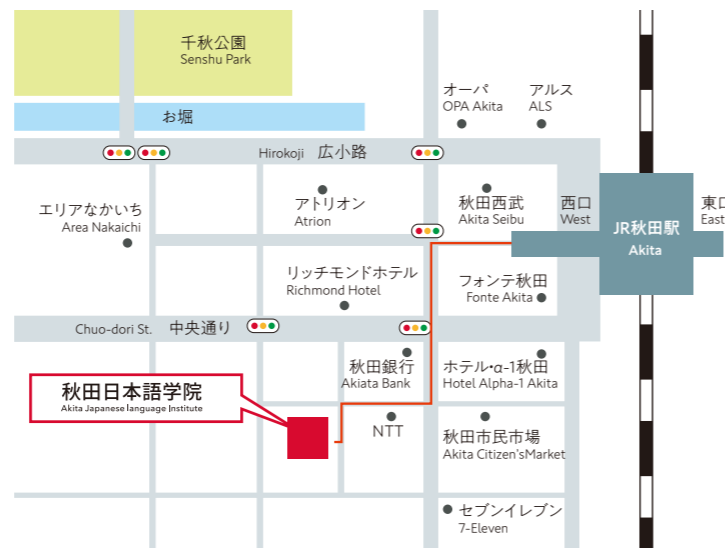
アクセス Đường đi

当学院は秋田駅から徒歩5分の便利な市街地にあります。駅周辺には、飲食店をはじめ多くの商業施設や公共施設がありにぎわっています。秋田新幹線で仙台や東京へもアクセスできます。

Trường nằm trong khu đô thị thuận tiện, cách nhà ga lớn Akita 5 phút đi bộ.

Xung quanh ga có nhiều công trình công cộng, trung tâm mua sắm, nhà hàng sầm uất.

Có chuyến tàu siêu tốc nối trực tiếp tới Sendai và Tokyo.



学校法人伊藤学園 **AJI** 秋田日本語学院
Akita Japanese language Institute

学校法人伊藤学園 秋田日本語学院 (法務省告示校)
〒010-0001 秋田市中通四丁目3-11
設立:2021年4月

Học viện Nhật ngữ Akita - Tập đoàn giáo dục Ito Gakuen
Địa chỉ:4-3-11 Nakadori, Akita-shi 010-0001
Thành lập: Tháng 4 năm 2021

TEL:018-837-7510 FAX:018-837-7512



for Japanese
<https://www.ito-gakuen.ac.jp/japanese/>



for English
<https://www.ito-gakuen.ac.jp/en/>



伊藤学園
秋田日本語学院

WELCOME!

Học viện Nhật ngữ Akita tập đoàn giáo dục Ito Gakuen là ngôi trường Nhật ngữ duy nhất tại tỉnh Akita được mở ra nhằm hỗ trợ các bạn muốn học tiếng Nhật và rèn luyện, phát huy kỹ năng của bản thân tại Nhật.

秋田県で唯一の日本語学校 学校法人伊藤学園 秋田日本語学院は、日本語を学び、日本でスキルを身に付けたい人を応援します。

教育理念 *Phương châm giáo dục*

秋田日本語学院は次の3つを軸に、質の高い日本語教育を行ってまいります。
Học viện Nhật ngữ Akita luôn luôn cung cấp nền giáo dục chất lượng cao dựa trên 3 yếu tố trọng điểm

01 学生が目指す 進路の実現 Giúp Sinh viên định hướng nghề nghiệp, thực hiện được mục tiêu.	02 社会生活に役立つ 日本語の養成 Đào tạo tiếng Nhật giúp ích cho đời sống sinh hoạt xã hội.	03 異文化理解及びグローバルに 活躍できる人材の育成 Đào tạo bồi dưỡng nhân tài có thể tham gia tích cực trong các lĩnh vực quốc tế, và hiểu được về nhiều nền văn hóa khác nhau.
---	---	--

学校での授業活動はもちろん学外活動による日本の文化体験や日本人との交流により、留学生活を通して様々なことを学び、学生が次のキャリアへつなげていけるように指導、支援してまいります。

Ngoài giờ học ở trường, chúng tôi sẽ hướng dẫn, hỗ trợ các sinh viên, giúp họ học hỏi được nhiều kỹ năng, cũng như hướng nghiệp, phát huy khả năng bản thân thông qua cuộc sống du học bằng những trải nghiệm văn hóa Nhật bản, hoạt động ngoại khóa giao lưu với người bản xứ.

メッセージ *Lời nhắn gửi*

日本語を学ぶ目的は人それぞれですが、日本語の習得により、趣味や異文化交流、新しい未来や新しい友人といった様々な可能性が開けていきます。

私たち秋田日本語学院は、日本語教育を通して学生の可能性を応援していきたいと考えています。

そして「学生から信頼される学校」として、教育の質はもちろんコミュニケーションを大切に、学生の夢や目標に向かって共に歩んでいきたいと思っております。

Tuy mỗi người đều có những mục đích học tiếng Nhật khác nhau, nhưng việc học tiếng Nhật có thể giúp chúng ta mở ra một tương lai mới, giúp chúng ta quen được nhiều người bạn mới, tìm được ra các sở thích, giao lưu văn hóa.

Học viện nhật ngữ Akita của chúng tôi luôn mong muốn hỗ trợ sinh viên phát huy được chính khả năng của mình thông qua công tác giáo dục tiếng Nhật.

Với tư cách là ngôi trường được sinh viên tin tưởng, về chất lượng giáo dục đương nhiên chúng tôi luôn chú trọng về phương diện kỹ năng giao tiếp, ngoài ra chúng tôi còn mong muốn luôn được sát cánh cùng với sinh viên hướng tới ước mơ và mục tiêu của họ.



秋田日本語学院 校長
佐野 健一
Hiệu trưởng
Học viện Nhật ngữ Akita
Sano Kenichi

Tập đoàn Ito Gakuen với lịch sử lâu đời thành lập từ 1943

伊藤学園の歴史

学校法人伊藤学園は1943年 教育の基本として「創造、礼儀、明朗」を三綱領として かがけ、秋田市に私立秋田服装実生実践研究所を設立。

1951年 秋田県ではじめて学校法人(所轄庁:秋田県知事)として認可を受けました。約70年にわたり、ファッション教育、幼児教育、情報教育、福祉教育の分野に於いて、教育活動を行ってまいりました。

学校法人伊藤学園の卒業生は 2万2千人を超えファッション・情報ビジネス・医療福祉と様々な分野において広く活躍しております。

Năm 1943, Tập đoàn Giáo dục Ito Gakuen thành lập Viện nghiên cứu Thực tiễn phục hồi trang phục tư lập Akita tại thành phố Akita với ba nguyên tắc nền tảng giáo dục [“Sáng tạo”“Lễ nghĩa”“Trong sáng”]

Năm 1951, Nhà trường là Tập đoàn giáo dục đầu tiên tại tỉnh Akita được (Cơ quan tài phán: Thống đốc tỉnh Akita) cấp phép phê duyệt.

Trong khoảng 70 năm, Nhà trường đã không ngừng cố gắng, tham gia vào các hoạt động giáo dục trong nhiều lĩnh vực như giáo dục thời trang, giáo dục mầm non, giáo dục thông tin/truyền thông và giáo dục phúc lợi.

Số lượng sinh viên tốt nghiệp của tập đoàn trường Ito Gakuen vượt hơn 22,000 người và họ đang hoạt động rộng rãi trong các lĩnh vực khác nhau như thời trang, công nghệ thông tin, phúc lợi y tế.

Đặc trưng của học viện Nhật Ngữ Akita.

秋田日本語学院の特徴

秋田日本語学院が選ばれる4つの理由

4 Lý do mà Học viện Nhật Ngữ Akita được lựa chọn

01

歴史ある伊藤学園

Tập đoàn giáo dục Ito-Gakuen đã có lịch sử lâu dài

伊藤学園は、教育専門機関として開学以来70年、2万人を超える人材を育成し、輩出しています。こうした教育実績と信頼のある伊藤学園の日本語教育機関として、学生一人一人と向き合った教育を行っています。

Tập đoàn giáo dục Ito Gakuen đã bồi dưỡng ra hơn 20.000 nhân lực trong 70 năm kể từ khi thành lập với tư cách là một tổ chức giáo dục.

Là một tổ chức giáo dục tiếng Nhật của Ito Gakuen với những thành tựu giáo dục và độ tin cậy vốn có, chúng tôi cung cấp nền giáo dục phù hợp hướng tới từng học sinh.

03

進学サポートの充実

Hỗ trợ cho sinh viên đầy đủ để tiếp tục học lên đại học, cao đẳng, chuyên môn...

附属の専門学校はもちろん、大学や大学院をはじめとした他の進学に向けた進路指導体制を整備しています。専任教員による手厚い進路指導、志望理由書の指導や面接対策などのきめ細かな対応により学生のキャリア形成を支援しています。

Không chỉ là các trường chuyên môn dạy nghề trực thuộc, nhà trường còn có chế độ hỗ trợ, hướng dẫn chỉ đạo các bạn hướng tới các trường khác như Đại học, Cao học. Hỗ trợ sinh viên phát triển hình thành nghề nghiệp thông qua chỉ đạo hướng nghiệp cẩn thận chu đáo bởi các giảng viên phụ trách cùng với sự hướng dẫn tỉ mỉ, chi tiết về cách viết lý do nguyện vọng, chuẩn bị luyện tập phỏng vấn.v.v.

02

附属の専門学校への進学

Học chuyển tiếp lên các trường trực thuộc

当学園には附属の専門学校が2校あります。IT、ビジネス、動物、医療、福祉、介護といった様々な領域について、附属の専門学校進学により技能を習得し、将来のキャリアに役立てることができます。

Trường chúng tôi có hai trường chuyên môn trực thuộc. Đối với các lĩnh vực khác nhau như IT, kinh doanh, động vật, chăm sóc y tế, phúc lợi, điều dưỡng, bằng cách học chuyển tiếp lên các trường chuyên môn dạy nghề trực thuộc này bạn có thể lĩnh hội được các kỹ năng và áp dụng nó cho sự nghiệp tương lai sau này.

04

安心な生活環境

Môi trường sống an toàn

学校専属の男子寮、女子寮を完備しており、安心して留学生活を送ることができます。学校周辺には大型図書館や美術館など公共施設も多く、学習環境が充実しています。さらに秋田駅徒歩5分の立地により商業施設も多数あり、様々な業種のアパートがあります。

Trường có ký túc xá nam và ký túc xá nữ riêng nên các bạn có thể yên tâm sinh hoạt.

Xung quanh trường có rất nhiều cơ sở công cộng như thư viện lớn, viện bảo tàng, tạo nên một môi trường học tập, sinh hoạt đầy đủ và ý nghĩa. Ngoài ra, do có vị trí cách ga Akita 5 phút đi bộ nên có nhiều cơ sở kinh doanh thương mại, việc làm thêm trong nhiều ngành nghề khác nhau.



Hướng dẫn các khóa học

コース案内

長期コース (留学ビザ取得) Khóa học dài hạn (có tư cách du học)

留学ビザを取得して1年6ヶ月から2年の日本語学習のコースです。修了時には日本語上級レベルまで学習し、日常生活での会話はもちろん進学や就職にも対応できる日本語を身につけることができます。コースのスタートは4月と10月になります。

Là khóa học 1 năm 6 tháng đến 2 năm dành cho các bạn có visa du học. Đến khi kết thúc khóa học các bạn sẽ được học lên đến trình độ thượng cấp, có trình độ tiếng Nhật không chỉ có thể giao tiếp trong cuộc sống hàng ngày mà còn có thể học tiếp lên cao hoặc xin việc đi làm. Khóa học bắt đầu từ tháng 4 và tháng 10.

4月入学 *Nhập học tháng 4*

2年コース Khóa học 2 năm

10月入学 *Nhập học tháng 10*

1年6か月コース Khóa học 1 năm 6 tháng

進学先紹介 進路指導サポート

Giới thiệu các trường học lên sau khi tốt nghiệp, hỗ trợ hướng nghiệp.

- 担任カウンセリング
Tư vấn từ giáo viên phụ trách
- 願書指導、志望理由書の作成指導
Hướng dẫn làm hồ sơ và chuẩn bị viết lý do nguyện vọng
- 面接指導
Hướng dẫn phỏng vấn

卒業
Tốt nghiệp

学内進学

Học chuyển tiếp lên lên các trường trực thuộc

IT、ビジネス、会計
IT, kinh doanh, kế toán

秋田情報ビジネス専門学校
Trường chuyên môn Kinh tế thông tin Akita (annexed school)

社会福祉、介護
Phúc lợi xã hội, điều dưỡng

秋田社会福祉専門学校
Trường chuyên môn Phúc lợi Xã hội Akita (annexed school)

経営、法律、経済、理工等
Kinh doanh, luật, kinh tế, khoa học và kỹ thuật, v.v.

秋田国立大学・県外国立・私立大学
Đại học Quốc lập Akita
Đại học Quốc lập, Tư lập ngoài tỉnh...

自動車、ホテル、アニメ等
ô tô, khách sạn, hoạt hình, v.v.

県外の各専門学校
Các trường chuyên môn dạy nghề bên ngoài tỉnh

カリキュラム *Giáo trình giảng dạy*

初級から上級まで7段階のクラス設定があり、日本語の力に応じた学習が可能です。日常会話、読み書き、日本語能力試験対策(初中級以降)などを学習し総合的な日本語力を身につけていきます。

Chương trình giảng dạy của trường bao gồm 7 cấp độ từ trình độ sơ cấp tới thượng cấp có khả năng đáp ứng phù hợp với năng lực Nhật ngữ của mỗi Học viên. Đào tạo giúp cho Học viên có thể tiếp thu được kiến thức tổng hợp thành thạo các kỹ năng Tiếng Nhật như giao tiếp hàng ngày, đọc, viết và luyện thi cho kỳ thi năng lực Nhật ngữ (Từ sơ trung cấp).

Cấp độ	初級I Sơ cấp I	初級II Sơ cấp II	初中級 Sơ trung cấp	中級I Trung cấp I	中級II Trung cấp II	中上級 Trung thượng cấp	上級 Thượng cấp
JLPT	N5	N4	N3	N3~N2	N2	N2~N1	N1
Thời gian học	200h	200h	200h	200h	200h	200h	400h

タイムテーブル *Thời khóa biểu*

週20時間
(1日に45分×4コマの授業)

月曜日～金曜日
(午前クラスまたは午後クラス)

20 tiếng/ 1 tuần
(1 ngày 4 tiết x 45 phút)

Học từ thứ 2~thứ 6
(Lớp buổi sáng và Lớp buổi chiều)

Tiết	Lớp buổi sáng	Lớp buổi chiều
1st hour	9:00~9:45	13:10~13:55
2nd hour	9:50~10:35	14:00~14:45
3rd hour	10:45~11:30	14:55~15:40
4th hour	11:35~12:20	15:45~16:30



年間スケジュール *Lịch trình trong năm*

Tháng 4
入学式(4月期生)
新入生オリエンテーション
お花見
Lễ nhập học tháng 4
Buổi hướng dẫn cho học sinh mới
Lễ hội ngắm hoa anh đào

Tháng 5
ゴールデンウィーク
Kỳ nghỉ tuần lễ vàng



Tháng 6
日本留学試験(EJU)
Kỳ thi dành cho du học sinh EJU

Tháng 7
日本語能力試験(JLPT)
Kỳ thi JLPT



Tháng 8
夏休み
竿燈祭り
Nghỉ hè
Lễ hội đèn hoa đăng



Tháng 9
校外学習(海、山など)
定期試験
Hoạt động ngoại khóa (biển, núi...)
Thi cuối kỳ

Tháng 10
入学式(10月期生)
新入生オリエンテーション
学園祭
Lễ nhập học kỳ tháng 10
Buổi giới thiệu cho học sinh mới
Lễ hội văn hóa của trường



Tháng 11
日本留学試験(EJU)
Kỳ thi dành cho du học sinh EJU

Tháng 12
日本語能力試験(JLPT)
定期試験
冬休み
Kỳ thi JLPT
Thi cuối kỳ
Nghỉ đông



Tháng 1
学内スピーチコンテスト
Cuộc thi thuyết trình của trường



Tháng 2
校外学習(スキーなど)
Hoạt động ngoại khóa (Trượt tuyết...)

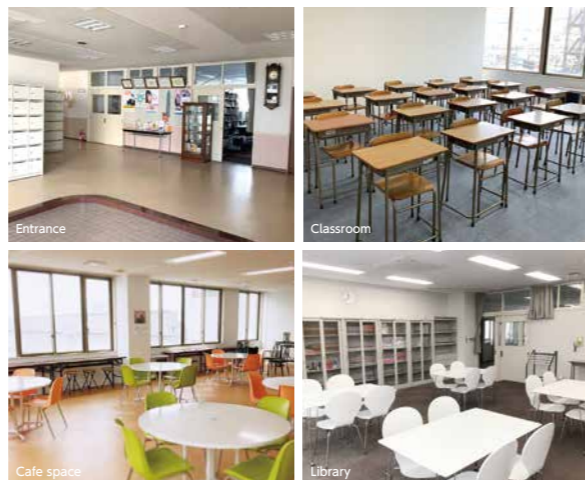
Tháng 3
定期試験
卒業式
春休み
Thi cuối kỳ
Lễ tốt nghiệp
Nghỉ xuân



Môi trường mà bạn có thể yên tâm học tập

安心してじっくり学べる環境

学校設備 Cơ sở vật chất của trường



寮のご案内 Giới thiệu về ký túc xá

学生寮は学校から徒歩圏に、男子寮と女子寮とあります。寮は主に二人部屋で、冷暖房、ベッドが備え付けてあります。学校の近隣にありますので、通学に時間をかけることなく有効に時間を使うことができます。

Ký túc xá trực thuộc của Trường có ký túc dành cho nam và nữ, trong phạm vi đi bộ. Ký túc xá 1 phòng 2 người được chuẩn bị sẵn điều hòa, giường... Vì khoảng cách tới trường rất gần nên có thể tiết kiệm được thời gian di chuyển, nhờ đó sử dụng thời gian hiệu quả hơn.

寮費(2人部屋)/月 Ký túc 1 phòng 2 người/ tháng	光熱費(Wi-Fi含む)/月 Tiền điện, nước, ga (có Wifi) / tháng
20,000yen	8,000yen

※入寮時に、入寮費として20,000円が必要です。
※来日前に6か月分188,000円を一括でお支払いください。
(入寮費)20,000円 + (寮費)120,000円 + (光熱費)48,000円 = 188,000円

*Khi vào ký túc xá cần đóng thêm phí đầu vào 20 000 yên.
*Thanh toán phí 6 tháng là 188 000 yên trước khi sang Nhật.
Phí vào nhà 20 000+ Phí nhà ở 120 000+ Phí điện ga 48 000 = 188 000yen



付属寮
完備
Có ký túc
xá trực thuộc

アルバイトについて Về công việc làm thêm

学校周辺にはコンビニ、飲食店、ホテル、スーパーなど様々な商業施設があり、いろいろな業種のアルバイトがあります。

※資格外活動許可の取得が必要。週28時間までとなります。

Xung quanh trường có nhiều cơ sở thương mại như cửa hàng tiện lợi, nhà hàng, khách sạn, siêu thị... có nhiều cơ hội cho các bạn muốn đi làm thêm.

*Visa cần được cấp phép tư cách lao động (giới hạn 28 tiếng/ 1 tuần)



Câu hỏi thường gặp

Q: 授業が終わってから、学校で勉強できますか。

Sau buổi học học sinh có được phép ở lại trường để học không?

A: 学校の図書室を利用して勉強することができます。

Các bạn có thể sử dụng thư viện của trường để học tập sau buổi học nhé!

Q: 日本人と交流の機会がありますか。

Học sinh có cơ hội giao lưu với người bản xứ không?

A: 併設の専門学校に日本人の学生がいます。学園祭など交流イベントがあります。

Các bạn có thể giao lưu với các bạn học sinh Nhật bản đang theo học tại Trường chuyên môn trực thuộc thông qua các sự kiện giao lưu như lễ hội văn hóa của trường.

Q: 学校や寮の近くに何がありますか。

Gần trường và ký túc xá có những gì ạ?

A: コンビニ、スーパー、レストラン、公園、図書館などいろいろな施設があります。

Có rất nhiều cơ sở như cửa hàng tiện lợi, siêu thị, nhà hàng, công viên, thư viện...

Q: アルバイトはどうやって探しますか。

Làm cách nào để có thể xin việc làm thêm ạ?

A: アルバイトの探し方、履歴書の書き方など、スタッフのサポートを受けられます。

Các bạn sẽ được nhân viên của trường hướng dẫn hỗ trợ cách viết hồ sơ xin việc cũng như cách tìm việc.

Q: 困ったときに、だれに相談したらいいですか。

Nếu như gặp khó khăn thì học sinh có thể trao đổi với ai được ạ?

A: 生活のことは生活相談スタッフ、勉強のことは教員にいつでも相談できます。また、3ヶ月に1回、個人面談を行っています。

Vấn đề học tập các bạn sẽ được trao đổi cùng với giáo viên, vấn đề sinh hoạt sẽ được trao đổi cùng với nhân viên phụ trách của trường. Cứ mỗi 3 tháng 1 lần nhà trường sẽ tiến hành tổ chức buổi gặp gỡ trao đổi với từng bạn.

Đôi nét về Thành phố Akita

秋田について

日本の文化が残る四季を感じる 魅力あふれる秋田

Cảm nhận bốn mùa nơi lưu giữ văn hóa Nhật Bản
 Một Akita đầy quyến rũ

秋田は東京の北450kmに位置し、日本で6番目に大きい県です。気候は四季がはっきりしており、春夏秋冬を楽しむことができます。春は桜まつり、夏は日本有数の大曲花火大会や竿灯まつり、秋は紅葉、冬は雪まつりなど四季折々のイベントもあり、学業とともに日本の伝統文化や風土が感じられるところです。

Akita nằm cách Tokyo 450 km về phía bắc và là tỉnh lớn thứ sáu ở Nhật Bản. Khí hậu có bốn mùa rõ rệt, có thể tận hưởng đầy đủ các mùa xuân, hạ, thu, đông. Có các sự kiện theo mùa như lễ hội hoa anh đào vào mùa xuân, lễ hội pháo hoa Omagari hàng đầu Nhật Bản, lễ hội đèn hoa đăng vào mùa hè, ngắm lá đỏ vào mùa thu và lễ hội tuyết vào mùa đông.



周辺環境 Môi trường xung quanh:

学校の周辺にはデパートや飲食店などの商業施設、図書館や美術館などの文化施設もあり、生活環境と学習環境が充実しています。

また、秋田市は海も山も近く自然豊かな土地で四季を感じながら生活することができ、市街の利便性ととも自然の豊かさを感ずることができるところです。

Xung quanh trường có nhiều trung tâm thương mại, nhà hàng và đặc biệt có cả khu văn hóa như bảo tàng mỹ thuật, thư viện tạo nên một môi trường học tập, sinh hoạt đầy đủ và ý nghĩa. Ngoài ra, Thành phố Akita là khu vực có thiên nhiên phong phú, vị trí địa lý gần cả núi và biển, các bạn sẽ được sống trong 1 khu vực vừa cảm nhận được nét đẹp 4 mùa, thiên nhiên trù phú cũng như vừa tận hưởng được cả những tiện ích ở nội đô thị.



竿灯まつり
Lễ hội hoa đăng

